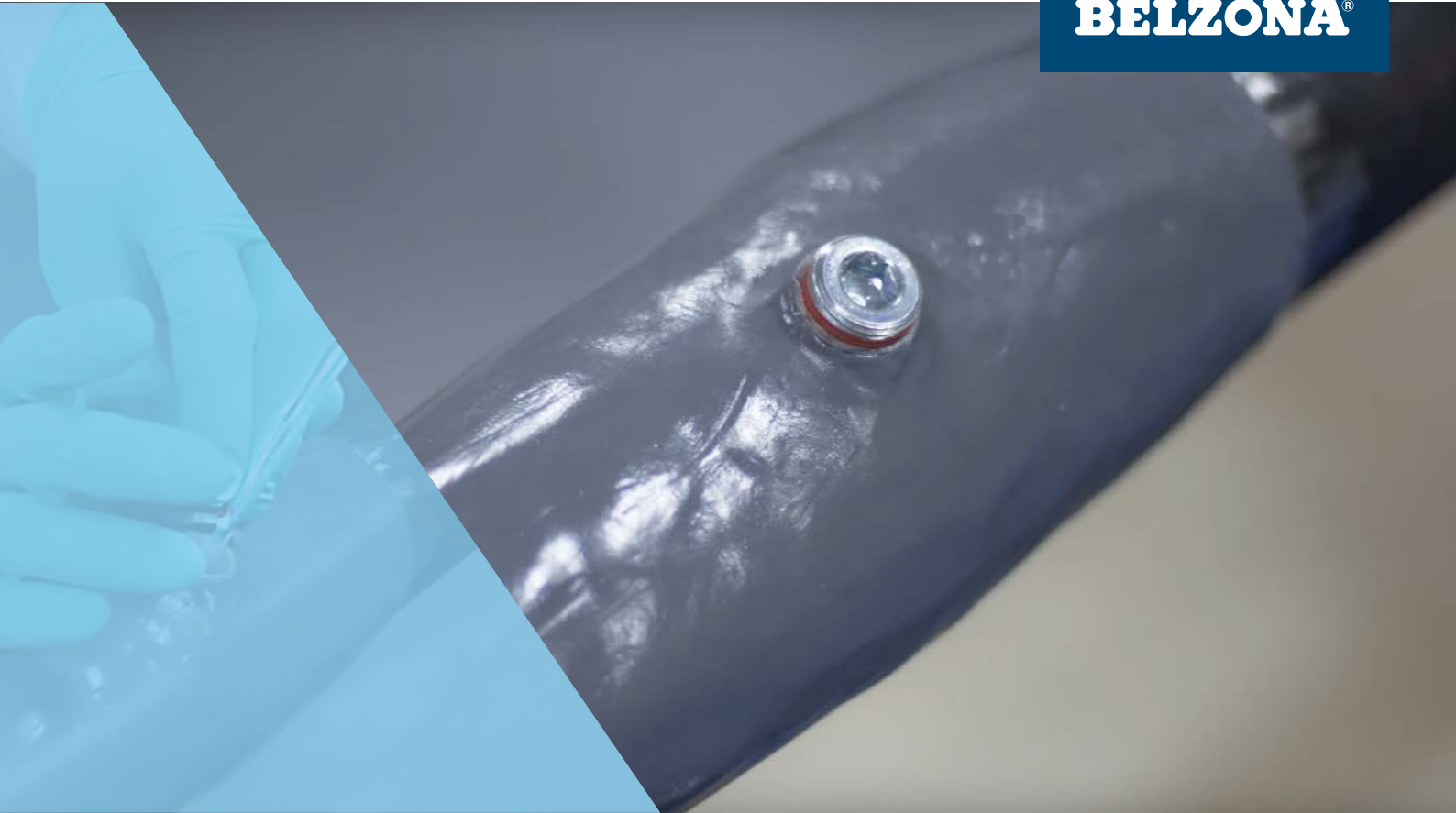


Notreparaturen undichter Rohrleitungen für Drücke bis 10 Bar



Für Notreparaturen an in Betrieb und außer Betrieb befindlichen undichten Rohrleitungen gibt es diverse Lösungen, die eine schnelle Wiederinbetriebnahme und lange Haltbarkeit ermöglichen.

Abdichtungslösungen von Belzona:

- Verkürzung der Ausfallzeiten
- Vereinfachte Instandhaltung
- Die Anlagennutzungsdauer verlängern

Unsere Kunden:

Überall in der Welt nutzen Millionen von Anlageneigentümern und Anlagenbetreibern die Abdichtungsmaterialien und Abdichtungskits von Belzona, um bei minimaler Ausfallzeit maximale Produktivität zu erreichen.

Belzona
9611

Formbarer, schnell aushärtender Verschlussstopfen, der eine Leckstelle provisorisch abdichtet. Mit geeigneter Belzona-Paste verwendbar.

Belzona
9621

Reparatursatz mit im 3D-Verfahren gedrucktem Sieb zur Abdichtung von in Betrieb befindlichen Rohrleitungen mit Belzona 1212.

Belzona
9631

Durch Wasser aktivierter Umwickelsatz für die Reparatur undichter, nicht in Betrieb befindlicher Rohrleitungen.



Problem

Manche Leckstellen mit niedriger Druckbelastung müssen sofort verschlossen werden, weil sie eine Gefahr für Arbeitssicherheit und Gesundheit darstellen oder ein Produktionsausfall möglich ist.

Lösung

Belzona 9611 kann Leckstellen mit Drücken bis 2 Bar sofort abdichten und als angepasster Verschlussstopfen verwendet werden. Anschließend muss das System umwickelt oder ein Verstärkungsblech aufgeklebt werden, um eine dauerhafte Druckbeständigkeit zu erreichen.



Problem

Reparaturen an in Betrieb befindlichen Rohrleitungen mit höheren Drücken (bis 10 Bar) erforderten bisher ein vorgefertigtes Verstärkungsblech, dessen Anfertigung zeitraubend und kostspielig sein konnte.

Lösung

Belzona 9621 ist ein Ausbesserungs-Kit mit einem im 3D-Druck hergestellten Sieb, das zusammen mit Belzona 1212 vorgefertigte Verstärkungsbleche überflüssig macht und an gerade Rohre verschiedener Durchmesser passt.

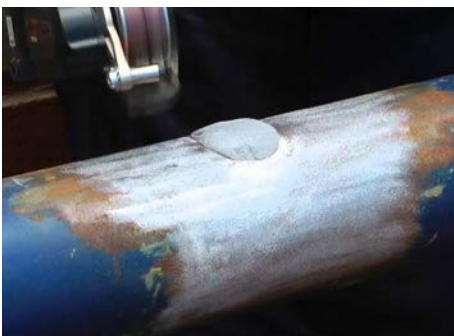


Problem

Niederdruckrohre, die für die Dauer des Auftrags außer Betrieb genommen werden können und bei denen die Anwendung unkompliziert ist.

Lösung

Belzona 9631 kann zur Abdichtung von außer Betrieb befindlichen Rohrleitungen verwendet werden. Ein Anmischen ist nicht erforderlich, da die Umwicklung bereits mit dem Kunstharz vorimprägniert ist. Reparaturen für Drücke bis 5 Bar können in weniger als 30 Minuten abgeschlossen werden.



Lösungsmittelfrei

Belzona-Materialien bestehen zu 100 % aus Feststoffen und schrumpfen bei der Aushärtung nicht, auch stellen sie keine Gesundheits- und Arbeitssicherheitsrisiken dar.



Hervorragende Eigenschaften

Diese Systeme zeichnen sich durch ausgezeichnete Haftung, schnelle Wiederinbetriebnahme und Langlebigkeit aus.



Know-how

Die Prozeduren zur Leckabdichtung wurden perfektioniert, um die Anwendungszeit bei niedrigeren Kosten zu verkürzen.



Erfahrung

Belzona-Materialien werden von verschiedenen Anlagenbetreibern, Anlageneigentümern und Anlagenverantwortlichen in aller Welt laufend eingesetzt.