

Elastomerlösungen für Entgratungsanlagen



Einmalige Herausforderung

Lokale Schäden der Gummibeschichtungen an Entgratungsanlagen und Teilvorschubbehältern aufgrund von Verschleiß und Abrieb durch die Komponenten und die in den Produktionsprozessen eingesetzten Scheuermittel sind eine Herausforderung für Endanwender, die daher eine Lösung mit folgenden Eigenschaften suchen:

- **Verkürzung der Ausfallzeiten für Reparatur oder Austausch**
- **Verfügbarkeit bei Bedarf ab Lager**
- **Einfache Verwendung**
- **Hohe Langlebigkeit und Effektivität**

Kreative Lösung:

Die kalt aushärtenden Elastomere von Belzona können zur Reparatur oder zum Austausch beschädigter Gummibeschichtungen in dieser Anlage eingesetzt werden, ohne dass die Anlage am Standort ausgebaut werden muss.

Belzona
2111

Langlebiges Elastomer mit hohem Füllgrad zur Ausbesserung dicker Sektionen.

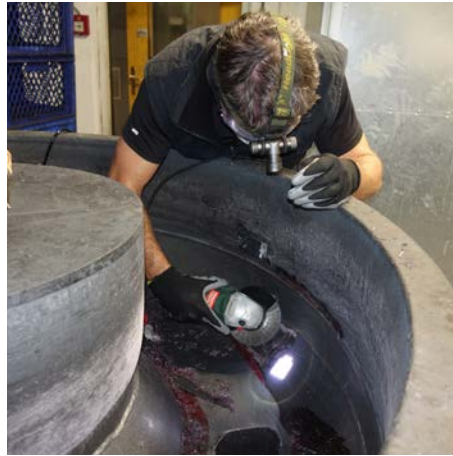
Belzona
2121

Langlebiges flüssiges Elastomer zur Beschichtung und Ausbesserung von Oberflächen.

Belzona
2311

Schnell aushärtendes Elastomer für Notreparaturen.

Belzona-Know-how *in Aktion:* Reparatur der Entgratungsanlage



Problem

Lokale Schäden im Unterbau in der Gummibeschichtung im Inneren des Entgratungsbehälters. Dieser Behälter dient zur Verarbeitung der Teile für Felskletterausrüstungen. Durch die Schäden kam es zu Ausfallzeiten in der Produktion, und die Anlage musste unverzüglich wieder in Betrieb genommen werden.

Lösung

Für diese Anwendung wurde mit der Belzona-Serie 2000 eine abriebbeständige Beschichtung ausgewählt und vor Ort eingesetzt, um die Anlage schnell wieder in Betrieb zu nehmen.



Kostengünstig

Aufgrund der schnellen Anwendung, der Materialkosten und der minimalen Ausfallzeit.



Lieferung & Auftrag

Belzona bietet Dienstleistungen zur Anwendung, Inspektion und Schulung.



Hervorragende Eigenschaften

Diese Systeme zeichnen sich durch ausgezeichnete Haftung, schnelle Wiederinbetriebnahme und Langlebigkeit aus.



Erfahrung

Belzona-Lösungen sind bei Herstellern in aller Welt weit verbreitet.

Belzona Elastomere:

- Auftrag ohne Spezialwerkzeuge oder Spezialausrüstung
- Ausgezeichnete Verbindungsfestigkeit mit dem Untergrund und den vorhandenen Gummibeschichtungen
- Hervorragende Beständigkeit gegen Abrieb und Verschleiß
- Gute Chemikalienbeständigkeit

